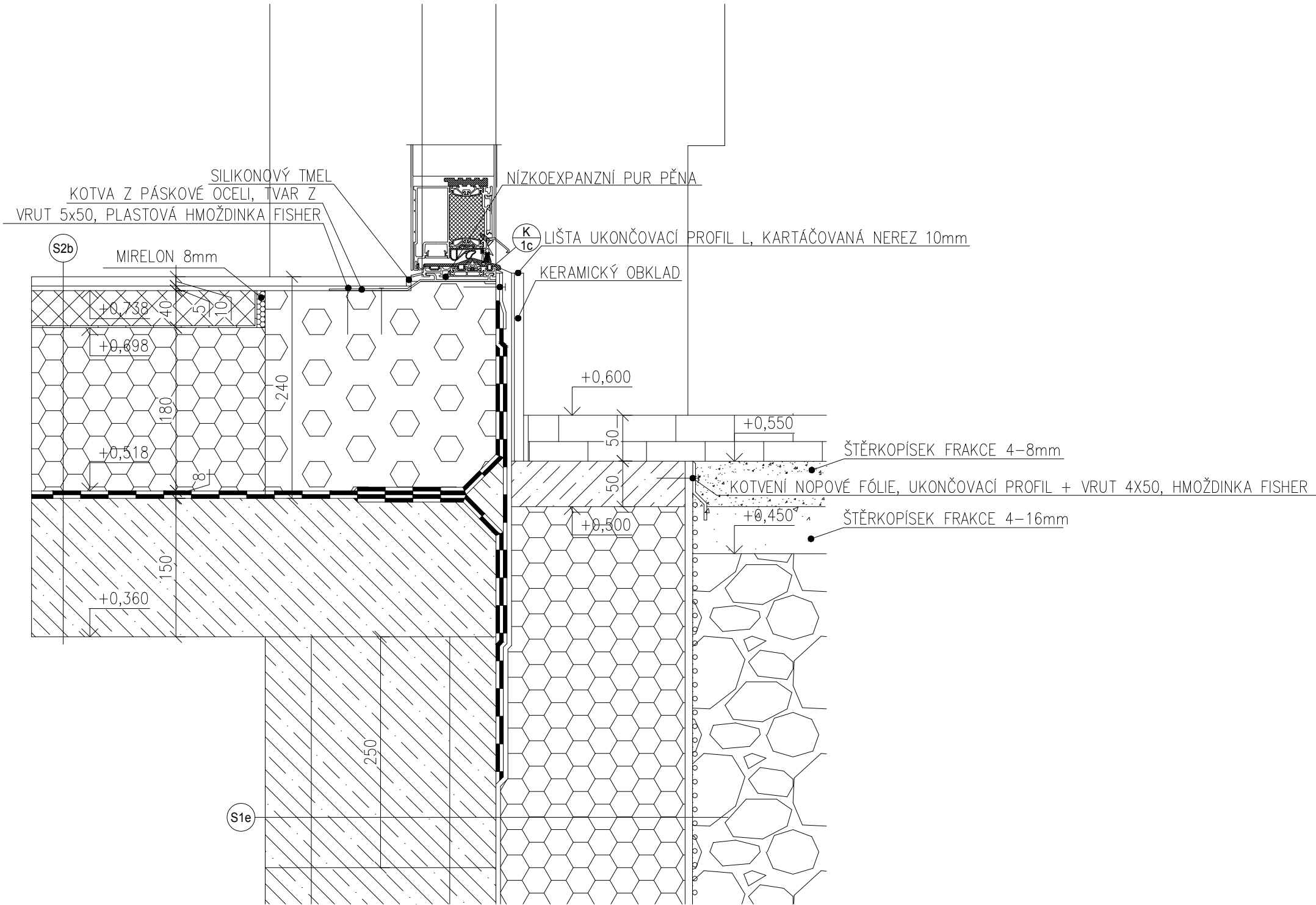



DETAIL 5

M 1:5



- ZDIVO Z TVÁRNIC ZTRACENÉHO BEDNĚNÍ, ROZMĚR(LxŠxV) = 500x250x250mm, PEVNOST ZDIVA $f_b=15\text{MPa}$;
VYPLNĚNO BETONEM C 20/25 – XC3 – CI 0.2 – D_{\max} 8mm; SVISLÁ VÝZTUŽ 4x \varnothing 16 V KAŽDÉ TVAROVCE; VODOROVNÁ VÝZTUŽ 2x \varnothing 10
- PODKLADNÍ BETON C16/20 – XC3 – CI 0.2 – D_{\max} 16mm, SÍŤ KARI 8x100x100 POD STĚNAMI VE DVOU VRSTVÁCH DO VZDÁLENOSTI 0,2 ROZPĚTÍ MEZI SOUSEDNÍMI STĚNAMI
- CEMENTOVÝ POTĚR, PEVNOST 25MPa; tl. 40mm
- TEPELNÁ IZOLACE:
SOKL: ISOVER EPS PERIMETR ($\lambda_b=0,035$ W/m*K), tl. 200mm, LEPENÝ CELOPLOŠNĚ NA LEPIDLO
PODLAHA NA ZEMINĚ: XPS STYRODUR 3000 CS ($\lambda_b=0,040$ W/m*K), tl. 180mm, PEVNOST V TLAKU PŘI 10% STLAČENÍ 300kPa
BLOK Z PĚNOVÉHO SKLA FOAMGLAS T3+ ($\lambda_b=0,037$ W/m*K), PEVNOST MIN. 500kPa
- HYDROIZOLACE
SPODNÍ STAVBA – VRCHNÍ: GLASTEK AL40 MINERAL – HLINÍKOVÁ VLOŽKA, VRCHNÍ POVRCH JEMNÝ SEPARAČNÍ POSYP; SPODNÍ POVRCH SEPARAČNÍ PE FÓLIE tl.4mm
SPODNÍ: GLASTEK 40 SPECIAL MINERAL – NOSNÁ VLOŽKA ZE SKELNÉ TKANINY, VRCHNÍ POVRCH JEMNÝ SEPARAČNÍ POSYP; SPODNÍ POVRCH SEPARAČNÍ PE FÓLIE tl.4mm
VYTAŽENÁ 300mm NAD PŘILEHLÝ TERÉN
- ŠTĚRKOPÍSEK FRAKCE 4–16mm, HUTNĚNÉ PO 100mm JEDNA VRSTVA
- ŠTĚRKODRŤ FRAKCE 16–32mm, HUTNĚNÉ PO 200mm JEDNA VRSTVA
- ZÁMKOVÁ DLAŽBA ZAKONČENA BETONOVÝM OBRUBNÍKEM
PODKLAD – ŠTĚRKOPÍSEK FRAKCE 4–16mm, MOCNOST 100mm
– ŠTĚRKODRŤ FRAKCE 16–32mm

S1e	ZDIVO Z TVÁRNIC ZTRACENÉHO BEDNĚNÍ, VYPLNĚNO BETONEM C20/25; B500B	250	mm
	CEMIX LEPÍCÍ A ŠTĚRKOVACÍ HMOTA PROFI –125	5	mm
	ISOVER EPS PERIMETR ($\lambda_b=0,035$ W/m*K)	200	mm
	CEMIX LEPÍCÍ A ŠTĚRKOVACÍ HMOTA PROFI – 125 + VERTEX R131	5	mm
	NOPOVÁ FÓLIE VELIKOST NOPU 20mm	20	mm
	GEOTEXTILIE 500g/m ²	480	mm
S2b	KERAMICKÁ DLAŽBA	10	mm
	LEPIDLO CERESIT CM11	5	mm
	CEMENTOVÝ POTĚR	40	mm
	PE FÓLIE	0,2	mm
	XPS STYRODUR 3000 CS ($\lambda_b=0,040$ W/m*K)	180	mm
	GLASTEK AL40 MINERAL – HLINÍKOVÁ VLOŽKA	4	mm
	GLASTEK 40 SPECIAL MINERAL – NOSNÁ VLOŽKA ZE SKELNÉ TKANINY	4	mm
	ASFALTOVÁ PENETRACE DEKPRIMER 0,1–0,4 kg/m ²		
	PODKLADNÍ BETON C16/20 SÍŤ KARI 8x100x100	150	mm
		392	mm

PŘEDMĚT	BAKALÁŘSKÁ PRÁCE			FAKULTA STAVEBNÍ Ústav pezemního stavitelství
VYPRACOVAL	Martin Švehla	NEPODEPISOVAT		
VEDOUČÍ PRÁCE	Ing. Sylva Bantová Ph.D	NEPODEPISOVAT		
STAVEBNÍK	Jan Nový, Budovatelská 1311, 397 19 Písek			
MÍSTO STAVBY	Písek, kat. území Písek (720755), parc. č. 1506/12; 2844/16			
NÁZEV STAVBY	RODINNÝ DŮM S VETERINÁRNÍ ORDINACÍ			
STAVEBNÍ OBJEKT	SO 01 RODINNÝ DŮM			
ČÁST	DLE VYHLÁŠKY č. 499/2006 Sb. VE ZNĚNÍ ÚČINNÉM OD 1.1.2018		FORMÁT	(4XA4)
OBSAH:			DATUM	05/2019
	DETAIL 5 - BOČNÍ VCHOD		STUPEŇ PD	DPS
			MEŘITKO	Č. VÝKRESU
			1:5	D.1.2.9